

TU JAGUAR PERSONALIZADO

Jaguar E-PACE

E-PACE D150 Motor Ingenium turbodiésel de 2.0 litros, 4 cilindros, 110 kW (150 CV) (T. automática) y tracción total (AWD)



THE ART OF PERFORMANCE

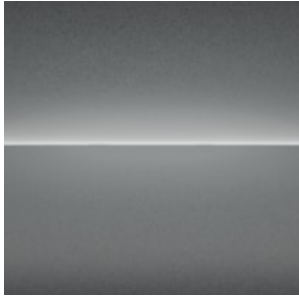


EXTERIOR



	DESCRIPCIÓN	PRECIO
EXTERIOR		
COLORES	Corris Grey	1.028,99€
LLANTAS	Llantas de 18" con 9 radios Style 9008 y acabado en Gloss Sparkle Silver	969,10€
NEUMÁTICOS	Neumáticos de verano	0,00€
FRENOS	Discos de freno estándar	0,00€
COLOR DE LA CAPOTA	Techo del color de la carrocería	0,00€
CRISTALES	Cristal transparente	0,00€
MARCOS DE VENTANILLA	Contornos de las ventanillas en acabado Satin Black	0,00€
FAROS	Faros LED	0,00€
INDICATORS	Intermitentes dinámicos traseros	162,18€
SALIDA DE ESCAPE	Doble salida de escape con embellecedores	422,27€
		PRECIO FINAL 2.582,54€

EXTERIOR



COLORES



LLANTAS



FRENOS



COLOR DE LA CAPOTA



CRISTALES

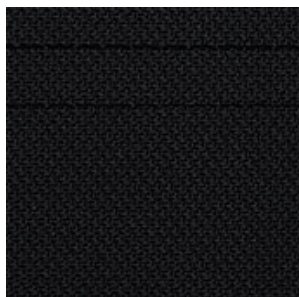


MARCOS DE VENTANILLA

INTERIOR



	DESCRIPCIÓN	PRECIO
INTERIOR		
NIVEL DE ACABADO	Asientos en tela en Ebony con interior Ebony/Ebony	0,00€
FUNCIONES DE LOS ASIENTOS	Asientos delanteros manuales de 8 movimientos	0,00€
REVESTIMIENTO DEL TECHO	Revestimiento del techo en Morzine Light Oyster	0,00€
MATERIAL	Volante de piel	0,00€
SONIDO	Sistema de sonido Jaguar	0,00€
		PRECIO FINAL 0,00€



NIVEL DE ACABADO



REVESTIMIENTO DEL TECHO



MATERIAL



SONIDO

OPCIONES

DESCRIPCIÓN		PRECIO
PACKS OPCIONALES		324,36€
Smartphone Pack	Apple CarPlay® Android Auto™	324,36€
		PRECIO FINAL 324,36€

CARACTERÍSTICAS DE SERIE

CARACTERÍSTICAS EXTERIORES

Revestimientos inferiores de las puertas en Grained Black	Retrovisores exteriores eléctricos y calefactables	Elevalunas eléctricos con apertura/cierre mediante una pulsación y sistema antiatrapamiento
Faros automáticos	Luces antiniebla traseras	Luneta trasera térmica
Limpiaparabrisas con sensores de lluvia	Anagrama e inscripción "JAGUAR"	Indicadores de cambio de carril de 3 destellos
Anagrama "D150 AWD"		

LLANTAS Y OPCIONES

Sistema de reparación de neumáticos	Sistema de monitorización de la presión de los neumáticos (TPMS)
-------------------------------------	--

CARACTERÍSTICAS INTERIORES

Control de climatización bizona	Compartimento portaobjetos en la consola central	Sujetavasos delanteros dobles con tapa
Consola central con reposabrazos	Parasoles con espejo de cortesía con luz	Indicador de temperatura exterior
Salidas de aire de la segunda fila	Umbrales de puerta metálicos con inscripción Jaguar	Iluminación interior
Diales analógicos con pantalla TFT central	Retrovisor interior con inclinación manual	

ACABADO DE ASIENTOS E INTERIOR

Asientos de la segunda fila abatibles 60:40

DINÁMICA

Suspensión pasiva	Arranque asistido en pendientes	JaguarDrive Control
Dirección asistida eléctrica (EPAS)	Control dinámico de estabilidad (DSC)	Freno de estacionamiento eléctrico (EPB)
Dispositivo diésel de prevención de error de repostaje	Arranque mediante botón	

INFOENTRETENIMIENTO

Sistema Touch Pro	Remote para período de garantía	Radio AM/FM
Radio digital (DAB)	Control dinámico de volumen	Control por voz
Tomas de alimentación	Asistente de estilo de conducción ECO	Ordenador de a bordo
Conectividad por Bluetooth®	Touch Pro de 10"	

SISTEMAS DE AYUDA A LA CONDUCCIÓN

Frenado de emergencia	Control de crucero y limitador de velocidad	Monitor del estado del conductor
Asistencia de permanencia en carril	Cámara de visión trasera	Asistencia al estacionamiento delantera y trasera

SISTEMAS DE AYUDA A LA CONDUCCIÓN

Efficient Driveline

SEGURIDAD

Sistema de frenos antibloqueo (ABS)

Distribución electrónica de la fuerza de frenado (EBD)

Airbags delanteros, con detector de ocupantes en el asiento del pasajero delantero

Airbags delanteros laterales

Airbag de cortina

Alarma perimétrica

Bloqueo automático configurable

Sistema ISOFIX de los asientos traseros

Bloqueos eléctricos de seguridad infantil

Aviso de cinturón de seguridad

COMODIDAD

Cubierta del maletero

Correa lateral elástica en el maletero

Luz del maletero

Fijaciones del equipaje en el maletero

Ganchos del maletero

Red de almacenaje del maletero

Portón trasero manual

ESPECIFICACIONES TÉCNICAS

PRESTACIONES

Velocidad máxima km/h	193
Aceleración (segundos) 0-100 km/h	10,5

CONSUMO DE COMBUSTIBLE

Consumo de combustible (NEDC correlacionado) - Combinado (l/100km)	6,0 - 6,1
Emissiones de CO ₂ (NEDC correlacionado) - Combinado (g/km)	158 - 162
Test de consumo WLTP - Combinado TEL (l/100km)	7,2±
Test de consumo WLTP - Combinado TEH (l/100km)	7,7±
Test de emisiones de CO ₂ WLTP - Combinado TEL (l/100km)	188±
Test de emisiones de CO ₂ WLTP - Combinado TEH (l/100km)	202±
Capacidad del depósito (litros aprox.)	55,7 / 66,5

SISTEMA DE TRANSMISIÓN

Cilindrada (cc)	1.999
Potencia máxima kw (CV)/rpm	150 / 110 / 3.500
Par máximo (Nm/rpm)	380 / 1.750

SISTEMA DE TRANSMISIÓN

Transmisión	9 Velocidades Auto
-------------	--------------------

PESO

Peso sin carga (UE) (kg) - Incluye un conductor de 75 kg, todos los líquidos y el depósito de combustible al 90 %	1.843
Peso sin carga (DIN) (kg) - Incluye todos los líquidos y el depósito de combustible al 90 %	1.768
Peso máximo autorizado (GVW) (kg)	2.400

REMOLQUE

Remolque sin frenos (kg)	750
Remolque máximo (kg)	1.800
Peso máximo sobre el punto de acoplamiento (eje del remolque) (kg)	100
Peso máximo combinado de vehículo y remolque (GTW) (kg)	4.200

DIMENSIONES

Altura (mm)	1.649
Longitud (mm)	4.411
Anchura con retrovisores plegados (mm)	1.984

DIMENSIONES

Anchura con retrovisores sin plegar (mm)	2.088
Ancho de vía delantero (mm)	1.625
Ancho de vía trasero (mm)	1.624
Batalla (mm)	2.681

ALTURA INTERIOR

Espacio para la cabeza máximo en la parte delantera/trasera con techo estándar (mm)	976 / 974
Espacio para la cabeza máximo en la parte delantera/trasera con techo panorámico (mm)	996 / 970

ESPACIO PARA LAS PIERNAS

Espacio para las piernas máximo en la parte delantera/trasera (mm)	1.030 / 892
--	-------------

CAPACIDAD DEL MALETERO

Altura (mm)	705
Anchura (mm)	1.311
Anchura entre pasos de rueda (mm)	1.057
Longitud detrás de la primera fila (mm)	TBC

CAPACIDAD DEL MALETERO

Volumen máximo del espacio de carga detrás de la primera fila: sólido (litros)	N/A
Volumen máximo del espacio de carga detrás de la primera fila: líquido (litros)	N/A
Longitud detrás de la segunda fila (mm)	TBC
Volumen máximo del espacio de carga detrás de la segunda fila: sólido (litros)	N/A
Volumen máximo del espacio de carga detrás de la segunda fila: líquido (litros)	N/A

ALTURA LIBRE DESDE EL SUELO

Altura de conducción estándar (mm)	265 / 215
------------------------------------	-----------

DIÁMETRO DE GIRO

Entre bordillos (m)	11,4
Entre paredes (m)	11,9
Giro total	2,31

PRECIO	
P.V.P VEHICULO	43.367,11€
TOTAL OPCIONES	2.906,90€
TRANSPORTE	692,88€
PRECIO	46.966,89€*

© Jaguar Land Rover España S.L.U., Torre Picasso - Plaza Pablo Ruiz Picasso, 1 - Planta 42, 28020 – Madrid

El configurador de vehículos es una herramienta dirigida a ayudar al cliente y a promocionar los productos de la marca. Los datos facilitados por este configurador se ofrecen a título meramente orientativo, pudiendo existir alguna incorrección en los precios recomendados y/o equipamientos mostrados, a pesar de los esfuerzos realizados para que la información sea precisa, completa y actualizada. Las fotografías muestran especificaciones vigentes en varios mercados, no sólo el español. Por tanto, esta publicación puede contener modelos, equipamientos y accesorios opcionales no disponibles en España. Su configuración puede estar sujeta a modificaciones en diseño y equipamiento. La información mostrada no tiene validez contractual ni constituye una oferta de venta. Jaguar Land Rover España le recomienda que consulte a un Concesionario Oficial Jaguar/Land Rover para obtener información actual sobre todas las características de los productos y si lo desea, una oferta de venta. Jaguar Land Rover se reserva el derecho de cambiar los precios recomendados y especificaciones sin notificación previa.

Las cifras de consumo y emisiones se han obtenido a través de pruebas realizadas por el fabricante acorde con la legislación Europea. Los consumos pueden variar en función del uso del vehículo. Los datos mostrados se utilizan para la realización de comparativas de carácter informativo.

Los precios mostrados en esta aplicación son precios recomendados para Península y Baleares e incluyen IVA (21%), Impuesto de Matriculación calculado al tipo general y gastos de transporte. No obstante, el Impuesto de Matriculación puede cambiar en función de la Comunidad Autónoma y en función del nivel de emisiones del vehículo. Es posible que sea preciso incluir costes adicionales por otros conceptos (ej: impuestos municipales, gastos de matriculación y pre entrega). Consulte a un Concesionario Oficial Jaguar/Land Rover para obtener un presupuesto y/o una oferta de venta.

*Esta opción varía las emisiones de CO₂ del vehículo y, por tanto, podría tener un impacto en los impuestos del vehículo y de sus opciones.

WLTP, con su NEDC Correlacionado, es la nueva prueba oficial de la UE que se emplea para calcular los valores estandarizados de CO₂ y consumo de combustible de vehículos. Esta prueba mide el combustible, el consumo, la autonomía y las emisiones. Está diseñada para obtener cifras más cercanas a las condiciones reales de conducción. Permite realizar pruebas en los vehículos con equipamiento opcional siguiendo un procedimiento y un perfil de conducción más estrictos.

Las cifras de NEDC Correlacionado se calculan mediante una fórmula gubernamental de la UE partiendo de las cifras de los nuevos ensayos oficiales WLTP. Solo para fines comparativos. Los resultados pueden variar en condiciones reales. Las cifras relativas al CO₂ y al consumo de combustible pueden variar en función de las llantas elegidas y el equipamiento opcional. De este modo, se puede aplicar el régimen fiscal vigente.

**Sólido: volumen medido según el sistema VDA, que emplea bloques sólidos de 200 mm x 50 mm x 100 mm.

**Líquido: volumen medido simulando el maletero lleno de líquido.

- [Sitios internacionales](#)
- [Sitemap](#)
- [Términos y condiciones](#)
- [Política de privacidad](#)
- [Accesibilidad](#)

