

TU LAND ROVER PERSONALIZADO

NUEVO RANGE ROVER EVOQUE

EVOQUE D150 Motor Ingenium turbodiésel de 2.0 litros, 4 cilindros y 110 kW (150 CV) (manual) Tracción delantera



ABOVE & BEYOND





EXTERIOR



EXTERIOR

	DESCRIPCIÓN	PRECIO
COLORES	Narvik Black	0€
LLANTAS	17" con 10 radios Style 1005 y acabado Satin Dark Grey	0€
COLOR DEL TECHO	Techo del color de la carrocería	0€
TIPO DE TECHO	Techo estándar	0€
CRISTALES	Cristal transparente	0€
FAROS	Faros LED	0€
OPCIONES DE FAROS	Asistente de cambio inteligente de luces largas-cortas (AHBA)	162,18€
OPCIONES DE FAROS	Luces antiniebla delanteras	225,43€
		TOTAL 387,61€



COLORES



LLANTAS



COLOR DEL TECHO



TIPO DE TECHO



CRISTALES



FAROS

INTERIOR

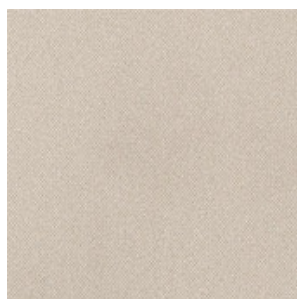


INTERIOR

	DESCRIPCIÓN	PRECIO
NIVEL DE ACABADO	Asientos de tela en Ebony con interior en Ebony/Ebony	0€
FUNCIONES DE LOS ASIENTOS	Asientos delanteros con ajuste manual de 8 movimientos	0€
REVESTIMIENTO DEL TECHO	Revestimiento del techo en Morzine Light Oyster	0€
ACABADOS	Acabado de la consola en Gradated Linear Bright Aluminium	0€
VOLANTE	Volante de piel	0€
COLUMNA DE DIRECCIÓN	Columna de dirección con ajuste manual	0€
PANTALLA	Touch Pro de 259 mm (10")	0€
PANTALLA DEL CONDUCTOR	Diales analógicos con pantalla TFT central	0€
SONIDO	Sistema de sonido	0€
		TOTAL 0,00€



NIVEL DE ACABADO



REVESTIMIENTO DEL TECHO



ACABADOS



VOLANTE



COLUMNA DE DIRECCIÓN



PANTALLA

OPCIONES

DESCRIPCIÓN		PRECIO
PACKS		1.045,50€
Smartphone Pack	Android Auto™ Apple CarPlay® InControl Apps	323,34€
Park Pack	Detección de salida libre de obstáculos Park Assist Control de aparcamiento 360° Monitorización de tráfico marcha atrás	722,16€
CARACTERÍSTICAS EXTERIORES		562,01€
Retrovisores exteriores calefactables antideslumbrantes con plegado eléctrico y luces de aproximación	Estos avanzados retrovisores calefactados se pliegan eléctricamente para evitar daños al aparcar en espacios reducidos. Además, el retrovisor exterior cuenta con la función de inclinación automática cuando se selecciona la marcha atrás, lo que aumenta la visibilidad durante las maniobras. Las luces de aproximación integradas en la parte inferior de los retrovisores contienen la silueta del Range Rover Evoque.	562,01€
CARACTERÍSTICAS INTERIORES		90,79€
Sensor de calidad del aire	Regula la calidad del aire en el habitáculo y lo hace recircular automáticamente cuando es necesario.	90,79€
COMODIDAD		202,97€
Retrovisor interior antideslumbrante	Reduce automáticamente el deslumbramiento de los faros de los vehículos que vienen por detrás.	202,97€
		TOTAL 1.901,27€

CARACTERÍSTICAS DE SERIE

DEPÓSITO DE COMBUSTIBLE

Depósito de combustible grande	Depósito grande de líquido para sistemas de escape diésel (DEF) (opción recomendada)
--------------------------------	--

CARACTERÍSTICAS EXTERIORES

Faros automáticos	Luces LED traseras	Luces antiniebla traseras
Luces de aproximación	Tercera luz de freno	Nivelación manual de los faros
Retrovisores exteriores calefactables	Anagrama Evoque	Anagrama D150
Tiradores exteriores de las puertas integrados	Spoiler del portón trasero	Limpiaparabrisas trasero
Limpiaparabrisas con sensores de lluvia	Sistema estabilizador de remolque (TSA)	Argollas delantera y trasera para tareas de recuperación
Inscripción «RANGE ROVER» en Atlas en el capó	Rejilla en Atlas con marco en Gloss Black	Paragolpes delantero en Satin Black con faldón Silver
Paragolpes trasero en Dark Techno con faldón Silver	Branquias laterales en Atlas	Cubiertas de los retrovisores exteriores del color de la carrocería
Inscripción «RANGE ROVER» en Atlas en el portón trasero		

LLANTAS Y NEUMÁTICOS

Sistema de reparación de neumáticos	Neumáticos para todas las estaciones	Sistema de monitorización de la presión de los neumáticos (TPMS)
-------------------------------------	--------------------------------------	--

CARACTERÍSTICAS INTERIORES

Retrovisor interior con inclinación manual	Iluminación interior	Umbrales de puerta estándar
Climatizador bizona	Secuencia de arranque con movimiento, diales e iluminación	Indicador de temperatura exterior
Parasoles con espejo de cortesía con luz	Consola del techo iluminada	Doble sujetavvasos delantero con tapa
Compartimento superior para gafas de sol	Salidas de aire traseras	Luz del maletero
Fijaciones del equipaje en el maletero	Ganchos del maletero	

ASIENTOS Y ACABADO INTERIOR

Reposacabezas trasero central	Asientos traseros abatibles 40:20:40	
-------------------------------	--------------------------------------	--

DINÁMICA

Terrain Response 2*	All Terrain Progress Control (ATPC)*	Reparto de par en curva (TVBB)*
Arranque de baja tracción*	Control de descenso de pendientes (HDC)*	Asistente de arranque en pendiente
Efficient Driveline*	Asistente de arranque en pendiente	Suspensión pasiva
Dirección asistida eléctrica (EPAS)	Control dinámico de estabilidad (DSC)	Control electrónico de tracción (ETC)
Control de estabilidad antivuelco (RSC)	Freno de estacionamiento electrónico (EPB)	

INFOENTRETENIMIENTO

Radio AM/FM	Remote	Control por voz
Control dinámico de volumen	Asistente de estilo de conducción ECO	Ordenador de a bordo
Conexión Bluetooth®		

SISTEMAS DE ASISTENCIA AL CONDUCTOR

Cámara trasera	Control de aparcamiento delantero y trasero	Asistencia de permanencia en carril
Frenado de emergencia	Monitorización del estado del conductor	Control de crucero y limitador de velocidad
Distribución electrónica de la fuerza de frenada (EBD)		

SEGURIDAD Y PROTECCIÓN

Bloqueo automático configurable	Tiradores interiores de las puertas delanteras con interruptores de bloqueo individuales	Bloqueos eléctricos de seguridad infantil
Aviso de cinturón de seguridad	Reposacabezas delanteros de seguridad pasiva	Sistema ISOFIX de los asientos traseros
Arranque mediante botón	Indicador de desgaste de las pastillas de freno	Asistente de frenado de emergencia
Sistema de frenos antibloqueo (ABS)	Seis airbags	Airbag para peatones y capó desplegable

COMODIDAD

Portón trasero manual

Elevalunas eléctricos con apertura/cierre mediante una pulsación y sistema antiatrapamiento

Luneta trasera calefactable con temporizador

Power Socket Pack 1

ESPECIFICACIONES TÉCNICAS

PRESTACIONES

Velocidad máxima km/h	201
Aceleración (segundos) 0-100 km/h	10,5

CONSUMO DE COMBUSTIBLE

Consumo de combustible (NEDC correlacionado) - Combinado (l/100km)	5,4
Emissiones de CO ₂ (NEDC correlacionado) - Combinado (g/km)	143
Test de consumo WLTP - Combinado TEL (l/100km)	6,3
Test de consumo WLTP - Combinado TEH (l/100km)	6,7
Test de emisiones de CO ₂ WLTP - Combinado TEL (g/km)	165
Test de emisiones de CO ₂ WLTP - Combinado TEH (g/km)	176
Capacidad del depósito (litros aprox.)	65

SISTEMA DE TRANSMISIÓN

Cilindrada (cc)	1.999
Potencia máxima (kw (CV)/rpm)	110 (150)/4.000
Par máximo (Nm/rpm)	380/1.750 - 2.500

SISTEMA DE TRANSMISIÓN

Transmisión	6 Velocidades
-------------	---------------

PESO

Peso sin carga (UE) (kg) - Incluye un conductor de 75 kg, todos los líquidos y el depósito de combustible al 90 %	1.787
Peso sin carga (DIN) (kg) - Incluye un conductor de 75 kg, todos los líquidos y el depósito de combustible al 90 %	1.712
Peso máximo autorizado (GVW) (kg)	2.370

REMOLQUE

Remolque sin frenos (kg)	750
Remolque máximo (kg)	1.600
Peso máximo sobre el punto de acoplamiento (eje del remolque) (kg)	100
Peso máximo combinado de vehículo y remolque (GTW) (kg)	3.970

CARGA EN EL TECHO

Carga máxima en el techo (incluidas barras transversales) (kg)	75
--	----

DIMENSIONES

Altura (mm)	1.649
Longitud (mm)	4.371
Anchura con retrovisores plegados (mm)	1.996
Anchura con retrovisores sin plegar (mm)	2.100
Ancho de vía delantero (mm)	1.626
Ancho de vía trasero (mm)	1.632
Batalla (mm)	2.681

ALTURA INTERIOR

Espacio para la cabeza máximo en la parte delantera/trasera con techo estándar (mm)	989/973
Espacio para la cabeza máximo en la parte delantera/trasera con techo panorámico (mm)	1.013/997

ESPACIO PARA LAS PIERNAS

Espacio para las piernas máximo en la parte delantera/trasera (mm)	1.016/859
--	-----------

CAPACIDAD DEL MALETERO

Altura (mm)	691
-------------	-----

CAPACIDAD DEL MALETERO

Anchura (mm)	1.301
Anchura entre pasos de rueda (mm)	1.053
Longitud detrás de la primera fila (mm)	1.576
Volumen máximo del espacio de carga detrás de la primera fila: sólido (litros)	1,156
Volumen máximo del espacio de carga detrás de la primera fila: líquido (litros)	1,383
Longitud detrás de la segunda fila (mm)	798
Volumen máximo del espacio de carga detrás de la segunda fila: sólido (litros)	472
Volumen máximo del espacio de carga detrás de la segunda fila: líquido (litros)	591
Longitud detrás de la tercera fila (mm)	N/A
Volumen máximo del espacio de carga detrás de la tercera fila: sólido (litros)	N/A
Volumen máximo del espacio de carga detrás de la tercera fila: líquido (litros)	N/A

ALTURA LIBRE DESDE EL SUELO - STANDARD

Altura de conducción estándar (mm)	N/A
Ángulo de aproximación	N/A
Ángulo de salida	N/A

ALTURA LIBRE DESDE EL SUELO - STANDARD

Ángulo ventral	N/A
----------------	-----

ALTURA LIBRE DESDE EL SUELO - OFF ROAD

Altura de conducción todoterreno (mm)	212
Ángulo de aproximación	22,2°
Ángulo de salida	30,6°
Ángulo ventral	20,7°

DIÁMETRO DE GIRO

Entre bordillos (m)	11,6
Entre paredes (m)	11,9
Giro total (nº de vueltas)	2,3

PROFUNDIDAD DE VADEO

Profundidad de vadeo máxima (mm)	600
----------------------------------	-----

PRECIO

BASE	39.917,11€
TOTAL DE OPCIONES CONFIGURADAS	2.288,88€
Transporte con impuestos	692,88€
PRECIO	42.898,87€*

El configurador de vehículos es una herramienta dirigida a ayudar al cliente y a promocionar los productos de la marca. Los datos facilitados por este configurador se ofrecen a título meramente orientativo, pudiendo existir alguna incorrección en los precios recomendados y/o equipamientos mostrados, a pesar de los esfuerzos realizados para que la información sea precisa, completa y actualizada. Las fotografías muestran especificaciones vigentes en varios mercados, no sólo el español. Por tanto, esta publicación puede contener modelos, equipamientos y accesorios opcionales no disponibles en España. Su configuración puede estar sujeta a modificaciones en diseño y equipamiento. La información mostrada no tiene validez contractual ni constituye una oferta de venta. Jaguar Land Rover España le recomienda que consulte a un Concesionario Oficial Jaguar/Land Rover para obtener información actual sobre todas las características de los productos y si lo desea, una oferta de venta. Jaguar Land Rover se reserva el derecho de cambiar los precios recomendados y especificaciones sin notificación previa.

WLTP, con su NEDC correlacionado, es la nueva prueba oficial de la UE que se emplea para calcular los valores estandarizados de CO₂ y consumo de combustible de vehículos. Esta prueba mide el combustible, el consumo, la autonomía y las emisiones. Está diseñada para obtener cifras más cercanas a las condiciones reales de conducción. Permite realizar pruebas en los vehículos con equipamiento opcional siguiendo un procedimiento y un perfil de conducción más estrictos.

Las cifras de NEDC Correlacionado se calculan mediante una fórmula gubernamental de la UE partiendo de las cifras de los nuevos ensayos oficiales WLTP. Solo para fines comparativos. Los resultados pueden variar en condiciones reales. Las cifras relativas al CO₂ y al consumo de combustible pueden variar en función de las llantas elegidas y el equipamiento opcional. De este modo, se puede aplicar el régimen fiscal vigente.

En España el impuesto de matriculación se calcula sobre el CO₂ NEDC Correlacionado hasta 31 de diciembre de 2020.

Los precios mostrados en esta aplicación son precios recomendados para Península y Baleares e incluyen IVA (21%), Impuesto de Matriculación calculado al tipo general y gastos de transporte. No obstante, el Impuesto de Matriculación puede cambiar en función de la Comunidad Autónoma y en función del nivel de emisiones del vehículo. Es posible que sea preciso incluir costes adicionales por otros conceptos (ej: impuestos municipales, gastos de matriculación y pre entrega). Consulte a un Concesionario Oficial Jaguar/Land Rover para obtener un presupuesto y/o una oferta de venta.

- [POLÍTICA DE COOKIES](#)
- [TÉRMINOS Y CONDICIONES](#)
- [SOLICITUD DE CONTACTO](#)
- [SELECCIONA UN PAÍS](#)

© Jaguar Land Rover España S.L.U., Torre Picasso - Plaza Pablo Ruiz Picasso, 1 - Planta 42, 28020 – Madrid



ABOVE & BEYOND

<http://www.landrover.es>