

TU LAND ROVER PERSONALIZADO

RANGE ROVER SPORT

RANGE ROVER SPORT SDV6 SE



ABOVE & BEYOND





EXTERIOR



EXTERIOR

	DESCRIPCIÓN	PRECIO
COLORES	Portofino Blue	1.320,90€
TONALIDAD DE COLOR	Acabado brillante	0,00€
LLANTAS	Llantas de 21" Style 5007 con 5 radios triples en Gloss Silver	3.143,81€
PINZAS DE FRENO	Pinzas de freno gris anodizado	0,00€
COLORES TECHO	Techo estándar del color de la carrocería	0,00€
TIPO DE TECHO	Techo estándar	0,00€
CRISTALES	Cristal tintado	0,00€
CRISTALES	Ventanillas delanteras y traseras de cristal reforzado	0,00€
OPCIONES DE EXTERIOR	Faros Premium LED con línea característica	0,00€
OPCIONES DE EXTERIOR	Cambio inteligente de luces cortas a largas	222,35€
		TOTAL 4.687,06€



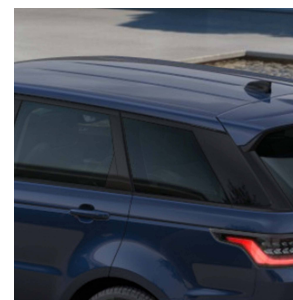
COLORES

TONALIDAD DE
COLOR

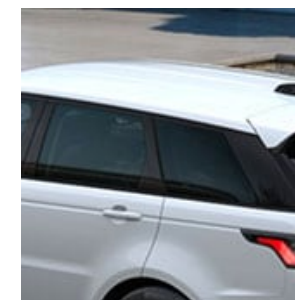
LLANTAS



PINZAS DE FRENO



COLORES TECHO



TIPO DE TECHO

INTERIOR

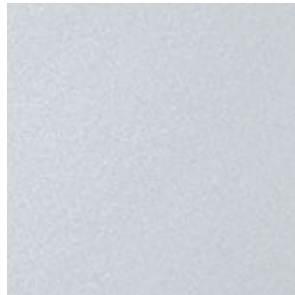


INTERIOR

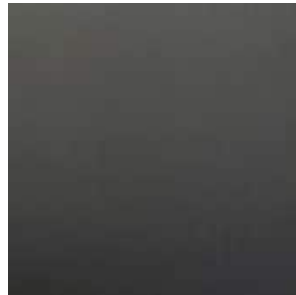
	DESCRIPCIÓN	PRECIO
CARACTERÍSTICAS INTERIORES	Ebony/Ebony con asientos en Ebony - Piel Grained	0,00€
ASIENTOS	Asientos delanteros con ajuste de 14 movimientos	0,00€
SISTEMA MULTIMEDIA TRASERO	Asientos traseros estándar	0,00€
2 ASIENTOS DE LA TERCERA FILA	Funcionalidad del asiento estándar	0,00€
FUNCIONALIDAD ASIENTO	Asiento trasero abatible 60:40	0,00€
REVESTIMIENTO DEL TECHO	Revestimiento del techo en Cirrus Morzine	0,00€
ACABADOS INTERIORES	Acabado interior en aluminio Dark Satin Brushed	0,00€
SONIDO	Sistema de sonido mejorado	0,00€
		TOTAL 0,00€



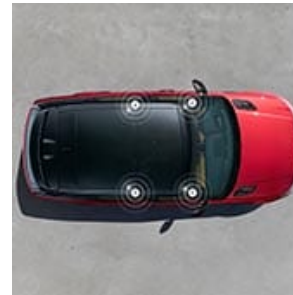
CARACTERÍSTICAS INTERIORES



REVESTIMIENTO DEL TECHO



ACABADOS INTERIORES



SONIDO

OPCIONES

DESCRIPCIÓN		PRECIO
PACKS		2.309,28€
Off-Road Pack	Caja transfer de dos velocidades (gama de marchas largas y cortas) All Terrain Progress Control (ATPC) Adaptive Dynamics Terrain Response 2	2.309,28€
CARACTERÍSTICAS EXTERIORES		350,88€
Retrovisores exteriores térmicos con sistema de plegado eléctrico, memoria y luces de aproximación	Incluye luces de aproximación. La función de memoria se activa si se instala junto con los asientos con función de memoria.	350,88€
LLANTAS Y NEUMÁTICOS		1.156,68€
Rueda de repuesto normalizada de 21"	Rueda de repuesto de tamaño normal con llave, gato y kit de herramientas guardados bajo el suelo del maletero.	1.156,68€
FUNCIONALIDAD		700,74€
Portón trasero eléctrico de una sola pieza	El portón trasero con apertura/cierre eléctrico con cierre controlado facilita la carga y descarga. El portón trasero puede abrirse y cerrarse mediante el botón del mando de la llave.	700,74€
		TOTAL 4.517,58€

CARACTERÍSTICAS DE SERIE

DINÁMICA

Dirección asistida eléctrica (EPAS)	Control dinámico de estabilidad (DSC)	Modo ECO
Arranque de baja tracción	Control de estabilidad antivuelco (RSC)	Control de frenos en curva (CBC)
Control de descenso de pendientes (HDC)	Freno de estacionamiento electrónico (EPB)	Distribución electrónica de la fuerza de frenado (EBD)
Control de aceleración en pendiente (GAC)	Control de liberación de frenos en pendiente (GRC)	Tapa del depósito con cierre
Sensor de bajo nivel de refrigerante	Sensores de intervalos de revisión	Control electrónico de tracción (ETC)
Precarga de frenos	Suspensión neumática electrónica	Caja transfer de una única velocidad (solo gama de marchas largas)
Terrain Response	Asistente de arranque en pendiente	

CARACTERÍSTICAS EXTERIORES

Preinstalación para portaequipajes de techo	Luneta trasera térmica	Parabrisas laminado con aislamiento acústico
Limpiaparabrisas con sensores de lluvia	Cubierta del motor	Faros fácilmente configurables según la posición del volante
Faros automáticos	Luces de seguimiento	Luces antiniebla traseras
Lavafaros eléctricos	Luces antiniebla delanteras	Retrovisores exteriores calefactables

LLANTAS Y NEUMÁTICOS

Sistema de monitorización de la presión de los neumáticos (TPMS)	Tuercas antirrobo	Sistema de reparación de neumáticos
--	-------------------	-------------------------------------

CARACTERÍSTICAS INTERIORES

Parasoles con espejos de cortesía	Elevalunas eléctricos con apertura/cierre mediante una pulsación y sistema antiatrapamiento	Guantera con cierre
Sujetavasos delanteros y traseros	Asideros delanteros y traseros	Espacio de almacenamiento de la puerta delantera
Columna de dirección con ajuste manual	Iluminación ambiental interior	Retrovisor interior electrocrómico
Volante de piel		

INFOENTRETENIMIENTO

Smartphone Pack	Touch Pro Duo	Pantalla interactiva del conductor
Navigation Pro	Touch Pro de 259 mm (10")	Protect
Pro Services y punto de acceso Wi-Fi	Remote Premium	Tomas de alimentación
Centro de Información All Terrain	Conexión Bluetooth®	

FUNCIONALIDAD

Arranque mediante botón	Consola central con reposabrazos	Reposabrazos central trasero
Luz del maletero	Preinstalación para accesorios del maletero	Pack no fumador
Control de climatización bizona	Portón trasero manual de una sola pieza	Cubierta del maletero

SISTEMAS DE ASISTENCIA AL CONDUCTOR

Frenada de emergencia	Alerta de cambio involuntario de carril	Control de crucero y limitador de velocidad
Cámara de visión trasera	Control de aparcamiento delantero y trasero	

REMOLQUE

Sistema estabilizador de remolque (TSA)	Preinstalación eléctrica para remolque	Argollas delantera y trasera para tareas de recuperación
---	--	--

SEGURIDAD Y PROTECCIÓN ANTIRROBO

Sistema de frenos antibloqueo (ABS)	Asistente de frenado de emergencia	Sensor de intrusión
Bloqueo automático configurable	Acceso único configurable	Bloqueos eléctricos de seguridad infantil
Sistema ISOFIX de los asientos traseros	Airbags delanteros, con detector de ocupantes en el asiento del pasajero delantero	Pretensores de los cinturones de seguridad

ESPECIFICACIONES TÉCNICAS

PRESTACIONES

Velocidad máxima km/h	209
Aceleración (segundos) 0-100 km/h	7,9

CONSUMO DE COMBUSTIBLE

Consumo de combustible (NEDC correlacionado) - Combinado (l/100km)	7,4‡
Emissiones de CO ₂ (NEDC correlacionado) - Combinado (g/km)	195‡
Test de consumo WLTP - Combinado TEL (l/100km)	8,8‡‡
Test de consumo WLTP - Combinado TEH (l/100km)	9,7‡‡
Test de emisiones de CO ₂ WLTP - Combinado TEL (l/100km)	232‡‡
Test de emisiones de CO ₂ WLTP - Combinado TEH (l/100km)	253‡‡
Capacidad del depósito (litros aprox.)	86

SISTEMA DE TRANSMISIÓN

Cilindrada (cc)	2.993
Potencia máxima kw (CV)/rpm	249 / 3.500-4.250
Par máximo (Nm/rpm)	600 / 1.500-2.500

SISTEMA DE TRANSMISIÓN

Transmisión	Auto
-------------	------

PESO

Peso sin carga (UE) (kg) - Incluye un conductor de 75 kg, todos los líquidos y el depósito de combustible al 90 %	2.245
Peso sin carga (DIN) (kg) - Incluye un conductor de 75 kg, todos los líquidos y el depósito de combustible al 90 %	2.170
Peso máximo autorizado (GVW) (kg)	3.050 (Funcionalidad del asiento estándar) / 3.200 (2 asientos de la tercera fila)

REMOLQUE

Remolque sin frenos (kg)	750
Remolque máximo (kg)	3.500
Peso máximo sobre el punto de acoplamiento (eje del remolque) (kg)	150
Peso máximo combinado de vehículo y remolque (GTW) (kg)	6.550 (Funcionalidad del asiento estándar) / 6.700 (2 asientos de la tercera fila)

CARGA EN EL TECHO

Carga máxima en el techo (incluidas barras transversales) (kg)	100
--	-----

DIMENSIONES

Altura (mm)	1.803
Longitud (mm)	4.879
Anchura con retrovisores plegados (mm)	2.073
Anchura con retrovisores sin plegar (mm)	2.220
Ancho de vía delantero (mm)	1.692
Ancho de vía trasero (mm)	1.686
Batalla (mm)	2.923

ALTURA INTERIOR

Espacio para la cabeza máximo en la parte delantera/trasera con techo estándar (mm)	1.002 / 992
Espacio para la cabeza máximo en la parte delantera/trasera con techo panorámico (mm)	984 / 991

ESPACIO PARA LAS PIERNAS

Espacio para las piernas máximo en la parte delantera/trasera (mm)	1.004 / 940
--	-------------

CAPACIDAD DEL MALETERO

Altura (mm)	837
-------------	-----

CAPACIDAD DEL MALETERO

Anchura (mm)	1.285
Anchura entre pasos de rueda (mm)	1.116
Longitud detrás de la primera fila (mm)	1.868
Volumen máximo del espacio de carga detrás de la primera fila: sólido (litros)	1.463**
Volumen máximo del espacio de carga detrás de la primera fila: líquido (litros)	1.686**
Longitud detrás de la segunda fila (mm)	1.050-1.150
Volumen máximo del espacio de carga detrás de la segunda fila: sólido (litros)	623**
Volumen máximo del espacio de carga detrás de la segunda fila: líquido (litros)	780**
Longitud detrás de la tercera fila (mm)	390
Volumen máximo del espacio de carga detrás de la tercera fila: sólido (litros)	162**
Volumen máximo del espacio de carga detrás de la tercera fila: líquido (litros)	221**

ALTURA LIBRE DESDE EL SUELO - STANDARD

Altura de conducción estándar (mm)	213
Ángulo de aproximación	26°
Ángulo de salida	26,2°

ALTURA LIBRE DESDE EL SUELO - STANDARD

Ángulo ventral	21,2°
----------------	-------

ALTURA LIBRE DESDE EL SUELO - OFF ROAD

Altura de conducción todoterreno (mm)	278
---------------------------------------	-----

Ángulo de aproximación	33°
------------------------	-----

Ángulo de salida	30°
------------------	-----

Ángulo ventral	25,7°
----------------	-------

DIÁMETRO DE GIRO

Entre bordillos (m)	12,39
---------------------	-------

Entre paredes (m)	12,5
-------------------	------

Giro total	2,7
------------	-----

PROFUNDIDAD DE VADEO

Profundidad de vadeo máxima (mm)	850
----------------------------------	-----

PRECIO

BASE	82.333,98€
TOTAL DE OPCIONES CONFIGURADAS	9.204,64€
Transporte	876,03€
PRECIO	92.414,65€*

El configurador de vehículos es una herramienta dirigida a ayudar al cliente y a promocionar los productos de la marca. Los datos facilitados por este configurador se ofrecen a título meramente orientativo, pudiendo existir alguna incorrección en los precios recomendados y/o equipamientos mostrados, a pesar de los esfuerzos realizados para que la información sea precisa, completa y actualizada. Las fotografías muestran especificaciones vigentes en varios mercados, no sólo el español. Por tanto, esta publicación puede contener modelos, equipamientos y accesorios opcionales no disponibles en España. Su configuración puede estar sujeta a modificaciones en diseño y equipamiento. La información mostrada no tiene validez contractual ni constituye una oferta de venta. Jaguar Land Rover España le recomienda que consulte a un Concesionario Oficial Jaguar/Land Rover para obtener información actual sobre todas las características de los productos y si lo desea, una oferta de venta. Jaguar Land Rover se reserva el derecho de cambiar los precios recomendados y especificaciones sin notificación previa.

WLTP, con su NEDC correlacionado, es la nueva prueba oficial de la UE que se emplea para calcular los valores estandarizados de CO₂ y consumo de combustible de vehículos. Esta prueba mide el combustible, el consumo, la autonomía y las emisiones. Está diseñada para obtener cifras más cercanas a las condiciones reales de conducción. Permite realizar pruebas en los vehículos con equipamiento opcional siguiendo un procedimiento y un perfil de conducción más estrictos.

En España el impuesto de matriculación se calcula sobre el CO₂ NEDC Correlacionado hasta 31 de diciembre de 2020.

Los precios mostrados en esta aplicación son precios recomendados para Península y Baleares e incluyen IVA (21%), Impuesto de Matriculación calculado al tipo general y gastos de transporte. No obstante, el Impuesto de Matriculación puede cambiar en función de la Comunidad Autónoma y en función del nivel de emisiones del vehículo. Es posible que sea preciso incluir costes adicionales por otros conceptos (ej: impuestos municipales, gastos de matriculación y pre entrega). Consulte a un Concesionario Oficial Jaguar/Land Rover para obtener un presupuesto y/o una oferta de venta.

Las cifras de NEDC Correlacionado se calculan mediante una fórmula gubernamental de la UE partiendo de las cifras de los nuevos ensayos oficiales WLTP. Solo para fines comparativos. Los resultados pueden variar en condiciones reales. Las cifras relativas al CO₂ y al consumo de combustible pueden variar en función de las llantas elegidas y el equipamiento opcional. De este modo, se puede aplicar el régimen fiscal vigente.

**Sólido: volumen medido según el sistema VDA, que emplea bloques sólidos de 200 mm x 50 mm x 100 mm.

**Líquido: volumen medido simulando el maletero lleno de líquido.

- [POLÍTICA DE COOKIES](#)
- [TÉRMINOS Y CONDICIONES](#)
- [SOLICITUD DE CONTACTO](#)
- [SELECCIONA UN PAÍS](#)

© Jaguar Land Rover España S.L.U., Torre Picasso - Plaza Pablo Ruiz Picasso, 1 - Planta 42, 28020 – Madrid



ABOVE & BEYOND

<http://www.landrover.es>